

Rapport de mission de repérage des matériaux et produits contenant de l'amiante avant réalisation de travaux

R. 4412-97 modifié par le décret 2012-639 du 4 mai 2012
Norme NF X 46-020

34 ALLEE DES CEDRES LGT 217

77400 LAGNY SUR MARNE



A \ INFORMATIONS GENERALES

A.1 \ DESIGNATION DU BÂTIMENT

Nature du bâtiment :	LOGEMENTS COLLECTIFS	Adresse :	34 ALLEE DES CEDRES LGT 217 77400 LAGNY SUR MARNE
Cat. Du bâtiment :		Bâtiment :	
Etage :		Porte :	
Ref Cadastrale :	NC	Propriété de :	OPH77 10 AVENUE CHARLES PEGUY 77000 MELUN

A.2 \ DESIGNATION DU DONNEUR D'ORDRE

Nom :	OPH77	Documents remis :	
Adresse :	10 AVENUE CHARLES PEGUY 77000 MELUN	Moyens mis à disposition :	

A.3 \ EXECUTION DE LA MISSION

RAPPORT N° :	448LAQ0302	Laboratoire d'Analyses :	ITGA
Repérage réalisé le :	13/02/2018	Adresse laboratoire :	3 RUE ARMAND HERPIN LACROIX - CS 46537 35065 RENNES CEDEX
Accompagnateur :		Numéro d'accréditation :	1-5967
Par :	Tristan BRUNOT	Organisme d'assurance professionnelle :	ALLIANZ
N° certificat :	CPDI 3541	Adresse assurance :	Direction Opérations Entreprises 5C Esplanade Charles de Gaulle 33081 BORDEAUX CEDEX
Date d'obtention :	27/12/2017	N° de contrat d'assurance :	55832566
Organisme certificateur	I.CERT PARC EDONIA - BAT G - RUE DE LA TERRE VICTORIA - 35760 SAINT GREGOIRE	Date de validité :	31/12/2018

B \ CACHET DU DIAGNOSTIQUEUR

FAIT LE 23/02/2018

Cabinet : EXPERT HABITAT & INDUSTRIE INGENIERIE

Nom du responsable : **DEMOULIN Frédéric**

Nom du diagnostiqueur : **Tristan BRUNOT**



C\ SOMMAIRE

Table des matières

A \ INFORMATIONS GENERALES	2
A.1 \ DESIGNATION DU BÂTIMENT	2
A.2 \ DESIGNATION DU DONNEUR D'ORDRE	2
A.3 \ EXECUTION DE LA MISSION.....	2
B \ CACHET DU DIAGNOSTIQUEUR	2
C \ SOMMAIRE	3
D \ CONCLUSIONS	4
E \ PROGRAMME DE REPERAGE	5
F \ CONDITIONS DE REALISATION DU REPERAGE	8
G \ RAPPORTS PRECEDENTS.....	8
H \ RESULTATS DETAILLES DU REPERAGE	9
ANNEXE 1 – PHOTOS DES ELEMENTS AMIANTES ET/OU NON AMIANTES.....	25
ANNEXE 3 – PROCES VERBAUX D'ANALYSES.....	34
ATTESTATION(S).....	37
CERTIFICAT DE COMPETENCES	38

D\ CONCLUSIONS

Dans le cadre de la mission décrite en tête de rapport, il a été repéré des matériaux et produits contenant de l'amiante

PIECE	ETAGE	ELEMENTS	DESCRIPTIF LABORATOIRE	REPERAGE	Echantillon	METHODE	ETAT	RESULTAT
Cuisine		Revêtement souple	Dalle dure cassante bleue	Sol	448LAQ0302P004	RESULTAT ANALYSE	BON ETAT	Fr1:Amiante détecté (Chrysotile)
Cuisine		Revêtement souple	Colle bitumineuse noire en faible quantité non séparable + ragréage gris + sous couche de ragréage beige non séparable	Sol	448LAQ0302P004	RESULTAT ANALYSE	BON ETAT	Fr3:Amiante détecté (Chrysotile)
Dégagement		Dalle de sol	Dalle dure cassante bleue	Sol	448LAQ0302P005	RESULTAT ANALYSE	BON ETAT	Fr1:Amiante détecté (Chrysotile)
Dégagement		Dalle de sol	Colle bitumineuse noire + ragréage gris non séparable	Sol	448LAQ0302P005	RESULTAT ANALYSE	BON ETAT	Fr2:Amiante détecté (Chrysotile)
Cuisine		Revêtement souple	Dalle dure cassante bleue	Sol	448LAQ0302P004	ZSO	BON ETAT	Fr1:Amiante détecté (Chrysotile)
Cuisine		Revêtement souple	Colle bitumineuse noire en faible quantité non séparable + ragréage gris + sous couche de ragréage beige non séparable	Sol	448LAQ0302P004	ZSO	BON ETAT	Fr3:Amiante détecté (Chrysotile)
Salle de bains		Revêtement souple	Dalle dure cassante bleue	Sol	448LAQ0302P004	ZSO	BON ETAT	Fr1:Amiante détecté (Chrysotile)

PIECE	ETAGE	ELEMENTS	DESCRIPTIF LABORATOIRE	REPERAGE	Echantillon	METHODE	ETAT	RESULTAT
Salle de bains		Revêtement souple	Colle bitumineuse noire en faible quantité non séparable + ragréage gris + sous couche de ragréage beige non séparable	Sol	448LAQ0302P004	ZSO	BON ETAT	Fr3:Amiante détecté (Chrysotile)
WC		Revêtement souple	Dalle dure cassante bleue	Sol	448LAQ0302P004	ZSO	BON ETAT	Fr1:Amiante détecté (Chrysotile)
WC		Revêtement souple	Colle bitumineuse noire en faible quantité non séparable + ragréage gris + sous couche de ragréage beige non séparable	Sol	448LAQ0302P004	ZSO	BON ETAT	Fr3:Amiante détecté (Chrysotile)
Dégagement		Dalle de sol	Dalle dure cassante bleue	Sol	448LAQ0302P005	ZSO	BON ETAT	Fr1:Amiante détecté (Chrysotile)
Dégagement		Dalle de sol	Colle bitumineuse noire + ragréage gris non séparable	Sol	448LAQ0302P005	ZSO	BON ETAT	Fr2:Amiante détecté (Chrysotile)

ZSO : Zone de Similitude d'Ouvrage

Liste des locaux non visités concernés par les travaux et justification

PIECE	ETAGE	STATUT DE VISITE
NEANT		

Liste des éléments non inspectés et justification

PIECE	ETAGE	ELEMENTS	REPERAGE	RESULTAT
NEANT				

E \ PROGRAMME DE REPERAGE

PIECES CONCERNEES	PERIMETRE DU REPERAGE	REPERAGE	TRAVAUX	ELEMENTS	Echantillonnage	REMARQUES PARTICULIERES
	LOGEMENTS COLLECTIFS		Selon BT			

OFFICE PUBLIC DE L'HABITAT 77		PAGE N° 1
NOM ET ADRESSE DE L'EXPÉDITEUR OFFICE PUBLIC DE L'HABITAT 77 AGENCE DE CHAMPS SUR MARNE 24 Cours des 2 Parcs 77420 CHAMPS SUR MARNE Tél : 01.64.68.27.55 Fax : 01.64.68.47.47 Siret : 27770001900015		BON DE TRAVAUX N° 2018 2702 EXPERT HABITAT INGENIERIE 21 RUE D'ALBERT 62450 AVESNES LES BAPAUME Téléphone 0321734144
Réf. fournisseur F / 5149 Marché n° 2017 4475 1 Provenance CHAMPS SUR MARNE Objet DIVERS	SERVICE CHAMPS Techniciens ÉMETTEUR DILMI REZK	
LOCALISATION Programme 448 LAGNY II Tranche 1 Ensemble A000 Escalier AQ Étage 03 Logement 217 Module 448LAQ0302 Retrait des clés CHEZ LE GARDIEN	ADRESSE M DE TEMMERMAN SERGE 34 ALLEE DES CEDRES 77400 LAGNY SUR MARNE Tél. personnel 0964304550	

DÉLAI D'EXÉCUTION 2 JOURS **PÉRIODE DU** 12-09-2018 **AU** 13-09-2018

ARTICLE	DÉSIGNATION	QUANTITÉ	PRIX UNITAIRE H.T.	TOTAL H.T.
AMI46	REPERAGE AMIANTE AVANT TVX - TVX D'ENTRETIEN OU REPARATIONS - ENTRE 11 ET	1,00	5,00	5,00
AMI73	ANALYSE EN LABORATOIRE - ANALYSE MET ANALYSE DE 1 A 10 PRELEVEMENTS ISSUS	10,00	48,00	480,00
TOTAL H.T.				485,00
H.T. ACTUALISE				
COEFFICIENT REGIONAL				
RABAIS				
TOTAL H.T.				
T.V.A. 20,00 %				97,00
TOTAL T.T.C.				582,00

09-02-2018 ELS
 BLANCHIMENT COMPLET
 REFECTION COMPLET
 GARDIEN 06.66.40.91.67

AFFECTATION BUDGÉTAIRE		CODES STRUCTURE ET SCHÉMA : TECHNI		MONTANT T.T.C.	
CODE BUDGET	RUBRIQUE	INSTANCES	LIBELLÉ DU POSTE BUDGÉTAIRE		
1 HONAMIA	A760	CH	SC HONORAIRES DIAG AMIANTE	582,00	

AFFECTATION ANALYTIQUE		MONTANT T.T.C.	
CODE BUDGET	RÉFÉRENCES PATRIMOINE	RÉFÉRENCES OCCUPANT	
1 HONAMIA	448 1 A000 AQ 448LAQ0302	L2100684 DE TEMMERMAN SERGE	582,00

Voir en page 2 la suite du BON DE TRAVAUX N° : 2018 2702

ORIGINAL À CONSERVER PAR LE DESTINATAIRE

ELEMENTS A SONDER OU A ANALYSER NON PRESENTS:

F \ CONDITIONS DE REALISATION DU REPERAGE

Le repérage amiante avant travaux, contient les informations sur la présence d'amiante dans les matériaux et produits du bâtiment afin d'informer les intervenants réalisant des activités ou interventions sur des matériaux et/ou équipements susceptibles de libérer des fibres d'amiante selon la liste citée dans le cadre E.

Il consiste à identifier et localiser, par inspections visuelles et investigations approfondies pouvant être destructives, l'ensemble des matériaux et produits contenant de l'amiante incorporés ou faisant indissociablement corps avec les locaux et les zones de l'immeuble objet des travaux.

Lorsque l'absence de marquages spécifiques ou de documents ne permet pas à l'opérateur de repérage d'attester de la présence ou de la non présence d'amiante dans les matériaux et produits, des prélèvements seront effectués afin de déterminer par analyse la présence ou non d'amiante.

Procédures de prélèvement :

Les prélèvements sur des matériaux ou produits susceptibles de contenir de l'amiante sont réalisés en vertu des dispositions du Code du Travail.

Le matériel de prélèvement est adapté à l'opération à réaliser afin de générer le minimum de poussières. Dans le cas où une émission de poussières est prévisible, le matériau ou produit est mouillé à l'eau à l'endroit du prélèvement (sauf risque électrique) et, si nécessaire, une protection est mise en place au sol ; de même, le point de prélèvement est stabilisé après l'opération (pulvérisation de vernis ou de laque, par exemple).

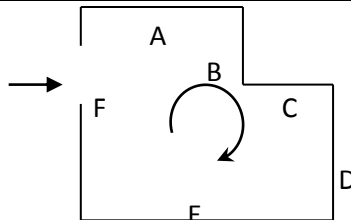
Pour chaque prélèvement, des outils propres et des gants à usage unique sont utilisés afin d'éliminer tout risque de contamination croisée. Dans tous les cas, les équipements de protection individuelle sont à usage unique.

L'accès à la zone à risque (sphère de 1 à 2 mètres autour du point de prélèvement) est interdit pendant l'opération. Si l'accompagnateur doit s'y tenir, il porte les mêmes équipements de protection individuelle que l'opérateur de repérage.

L'échantillon est immédiatement conditionné, après son prélèvement, dans un double emballage individuel étanche.

Les informations sur toutes les conditions existantes au moment du prélèvement susceptible d'influencer l'interprétation des résultats des analyses (environnement du matériau, contamination éventuelle, etc.) seront, le cas échéant, mentionnées dans la fiche d'identification et de cotation en annexe.

Sens du repérage pour évaluer un local :



G \ RAPPORTS PRECEDENTS

NEANT

H \ RESULTATS DETAILLES DU REPERAGE

LISTE DES LOCAUX / PARTIES D'IMMEUBLE VISITEES/NON VISITEES CONCERNEES PAR LES TRAVAUX ET JUSTIFICATION

PIECE	ETAGE	JUSTIFICATION	VISITE	TRAVAUX
Entrée			OUI	CONCERNEE
Chambre 1			OUI	CONCERNEE
Cuisine			OUI	CONCERNEE
Salle de bains			OUI	CONCERNEE
WC			OUI	CONCERNEE
Dégagement			OUI	CONCERNEE
Chambre 2			OUI	CONCERNEE
Séjour			OUI	CONCERNEE
Salon			OUI	CONCERNEE

DESCRIPTION DES REVETEMENTS EN PLACE AU JOUR DE LA VISITE

PIECE	MUR1	MUR2	MUR3	MUR4	PLANCHER BAS	PLANCHER HAUT	PORTES	FENETRE1	FENETRE2
Entrée	Carreaux de plâtre	Béton			Moquette	Peinture	METALLIQUE		
Chambre 1	Béton	Carreaux de plâtre			Sol souple	Peinture	BOIS	PVC	
Cuisine	Carreaux de plâtre	Béton			Sol souple	Peinture	BOIS	PVC	
Salle de bains	Carreaux de plâtre	Béton			Sol souple	Peinture	BOIS		
WC	Carreaux de plâtre	Béton			Sol souple	Peinture	BOIS		
Dégagement	Carreaux de plâtre				Dalle de sol	Peinture	BOIS		
Chambre 2	Carreaux de plâtre	Béton			Sol souple	Peinture	BOIS	PVC	
Séjour	Carreaux de plâtre	Béton			Moquette	Peinture	BOIS	PVC	
Salon	Béton	Carreaux de plâtre			Moquette	Peinture		PVC	

LA LISTE DES MATERIAUX OU PRODUITS CONTENANT DE L'AMIANTE, SUR ZONE DE SIMILITUDE D'OUVRAGE ET SUR JUGEMENT PERSONNEL

PIECE	ETAGE	ELEMENTS	DESCRIPTIF LABORATOIRE	Echantillon	REPERAGE	ETAT	RESULTAT	METHODE
Cuisine		Revêtement souple	Dalle dure cassante bleue	448LAQ0302P004	Sol	BON ETAT	Fr1:Amiante détecté (Chrysotile)	ZSO
Cuisine		Revêtement souple	Colle bitumineuse noire en faible quantité non séparable + ragréage gris + sous couche de ragréage beige non séparable	448LAQ0302P004	Sol	BON ETAT	Fr3:Amiante détecté (Chrysotile)	ZSO
Salle de bains		Revêtement souple	Dalle dure cassante bleue	448LAQ0302P004	Sol	BON ETAT	Fr1:Amiante détecté (Chrysotile)	ZSO
Salle de bains		Revêtement souple	Colle bitumineuse noire en faible quantité non séparable + ragréage gris + sous couche de ragréage beige non séparable	448LAQ0302P004	Sol	BON ETAT	Fr3:Amiante détecté (Chrysotile)	ZSO
WC		Revêtement souple	Dalle dure cassante bleue	448LAQ0302P004	Sol	BON ETAT	Fr1:Amiante détecté (Chrysotile)	ZSO
WC		Revêtement souple	Colle bitumineuse noire en faible quantité non séparable + ragréage gris + sous couche de ragréage beige non séparable	448LAQ0302P004	Sol	BON ETAT	Fr3:Amiante détecté (Chrysotile)	ZSO
Dégagement		Dalle de sol	Dalle dure cassante bleue	448LAQ0302P005	Sol	BON ETAT	Fr1:Amiante détecté (Chrysotile)	ZSO
Dégagement		Dalle de sol	Colle bitumineuse noire + ragréage gris non séparable	448LAQ0302P005	Sol	BON ETAT	Fr2:Amiante détecté (Chrysotile)	ZSO

ZSO : Zone de Similitude d'Ouvrage

LA LISTE DES MATERIAUX OU PRODUITS CONTENANT DE L'AMIANTE, APRES ANALYSE

Rapport N° : 448LAQ0302 13/02/2018

Version : 23/02/2018

10/39

PIECE	ETAGE	ELEMENTS	DESCRIPTIF LABORATOIRE	Echantillon	REPERAGE	ETAT	RESULTAT
Cuisine		Revêtement souple	Dalle dure cassante bleue	448LAQ0302P004	Sol	BON ETAT	Fr1:Amiante détecté (Chrysotile)
Cuisine		Revêtement souple	Colle bitumineuse noire en faible quantité non séparable + ragréage gris + sous couche de ragréage beige non séparable	448LAQ0302P004	Sol	BON ETAT	Fr3:Amiante détecté (Chrysotile)
Dégagement		Dalle de sol	Dalle dure cassante bleue	448LAQ0302P005	Sol	BON ETAT	Fr1:Amiante détecté (Chrysotile)
Dégagement		Dalle de sol	Colle bitumineuse noire + ragréage gris non séparable	448LAQ0302P005	Sol	BON ETAT	Fr2:Amiante détecté (Chrysotile)

ZSO : Zone de Similitude d'Ouvrage

LA LISTE DES MATERIAUX SUSCEPTIBLES DE CONTENIR DE L'AMIANTE, MAIS N'EN CONTENANT PAS.

PIECE	ETAGE	ELEMENTS	DESCRIPTIF LABORATOIRE	Echantillon	REPERAGE	ETAT	RESULTAT	METHODE
Entrée		Moquette	Moquette marron avec couche en toile + colle polymère jaune non séparable + ragréage gris en faible quantité non séparable	448LAQ0302P001	Sol	BON ETAT	Amiante non détecté	RESULTAT ANALYSE

PIECE	ETAGE	ELEMENTS	DESCRIPTIF LABORATOIRE	Echantillon	REPERAGE	ETAT	RESULTAT	METHODE
Chambre 1		Revêtement souple	Revêtement souple marron avec couche fibreuse + colle polymère jaune non séparable + ragréage gris non séparable + sous couche de ragréage beige en vrac non séparable + peinture en faible quantité en vrac non séparable + matériau compact gris hétérog	448LAQ0302P002	Sol	BON ETAT	Amiante non détecté	RESULTAT ANALYSE
Chambre 2		Revêtement souple	Revêtement souple marron + revêtement souple gris avec couche fibreuse + colle polymère jaune non séparable + ragréage gris	448LAQ0302P003	Sol	BON ETAT	Amiante non détecté	RESULTAT ANALYSE
Cuisine		Enduit béton	Enduit beige en vrac + peintures multiples non séparable + matériau plâtreux blanc en vrac non séparable	448LAQ0302P006	Mur B	BON ETAT	Amiante non détecté	RESULTAT ANALYSE
Cuisine		Enduit	Enduit plâtreux blanc en vrac non séparable + peintures multiples en vrac non séparable	448LAQ0302P007	Mur D	BON ETAT	Amiante non détecté	RESULTAT ANALYSE

PIECE	ETAGE	ELEMENTS	DESCRIPTIF LABORATOIRE	Echantillon	REPERAGE	ETAT	RESULTAT	METHODE
Cuisine		Enduit béton	Enduit plâtreux blanc en vrac non séparable + peintures multiples en vrac non séparable	448LAQ0302P008	Plafond	BON ETAT	Amiante non détecté	RESULTAT ANALYSE
Séjour		Enduit béton	Enduit plâtreux blanc en vrac non séparable + peinture non séparable	448LAQ0302P009	Mur C	BON ETAT	Amiante non détecté	RESULTAT ANALYSE
Séjour		Enduit	Enduit plâtreux blanc en faible quantité en vrac non séparable + peinture en faible quantité en vrac non séparable	448LAQ0302P010	Mur B	BON ETAT	Amiante non détecté	RESULTAT ANALYSE
Séjour		Enduit béton	Enduit plâtreux blanc en vrac + peinture non séparable	448LAQ0302P011	Plafond	BON ETAT	Amiante non détecté	RESULTAT ANALYSE
Cuisine		Revêtement souple	Revêtement souple gris	448LAQ0302P004	Sol	BON ETAT	Fr2:Amiante non détecté	RESULTAT ANALYSE
Dégagement		Dalle de sol	Matériau compact gris hétérogène	448LAQ0302P005	Sol	BON ETAT	Fr3:Amiante non détecté	RESULTAT ANALYSE
Entrée		Moquette	Moquette marron avec couche en toile + colle polymère jaune non séparable + ragréage gris en faible quantité non séparable	448LAQ0302P001	Sol	BON ETAT	Amiante non détecté	ZSO

PIECE	ETAGE	ELEMENTS	DESCRIPTIF LABORATOIRE	Echantillon	REPERAGE	ETAT	RESULTAT	METHODE
Séjour		Moquette	Moquette marron avec couche en toile + colle polymère jaune non séparable + ragréage gris en faible quantité non séparable	448LAQ0302P001	Sol	BON ETAT	Amiante non détecté	ZSO
Salon		Moquette	Moquette marron avec couche en toile + colle polymère jaune non séparable + ragréage gris en faible quantité non séparable	448LAQ0302P001	Sol	BON ETAT	Amiante non détecté	ZSO
Chambre 1		Revêtement souple	Revêtement souple marron avec couche fibreuse + colle polymère jaune non séparable + ragréage gris non séparable + sous couche de ragréage beige en vrac non séparable + peinture en faible quantité en vrac non séparable + matériau compact gris hétérog	448LAQ0302P002	Sol	BON ETAT	Amiante non détecté	ZSO

PIECE	ETAGE	ELEMENTS	DESCRIPTIF LABORATOIRE	Echantillon	REPERAGE	ETAT	RESULTAT	METHODE
Chambre 2		Revêtement souple	Revêtement souple marron + revêtement souple gris avec couche fibreuse + colle polymère jaune non séparable + ragréage gris	448LAQ0302P003	Sol	BON ETAT	Amiante non détecté	ZSO
Cuisine		Enduit béton	Enduit plâtreux blanc en vrac non séparable + peintures multiples en vrac non séparable	448LAQ0302P008	Plafond	BON ETAT	Amiante non détecté	ZSO
Salle de bains		Enduit béton	Enduit plâtreux blanc en vrac non séparable + peintures multiples en vrac non séparable	448LAQ0302P008	Plafond	BON ETAT	Amiante non détecté	ZSO
WC		Enduit béton	Enduit plâtreux blanc en vrac non séparable + peintures multiples en vrac non séparable	448LAQ0302P008	Plafond	BON ETAT	Amiante non détecté	ZSO
Entrée		Enduit béton	Enduit plâtreux blanc en vrac + peinture non séparable	448LAQ0302P011	Plafond	BON ETAT	Amiante non détecté	ZSO
Chambre 1		Enduit béton	Enduit plâtreux blanc en vrac + peinture non séparable	448LAQ0302P011	Plafond	BON ETAT	Amiante non détecté	ZSO
Dégagement		Enduit béton	Enduit plâtreux blanc en vrac + peinture non séparable	448LAQ0302P011	Plafond	BON ETAT	Amiante non détecté	ZSO
Chambre 2		Enduit béton	Enduit plâtreux blanc en vrac + peinture non séparable	448LAQ0302P011	Plafond	BON ETAT	Amiante non détecté	ZSO

PIECE	ETAGE	ELEMENTS	DESCRIPTIF LABORATOIRE	Echantillon	REPERAGE	ETAT	RESULTAT	METHODE
Séjour		Enduit béton	Enduit plâtreux blanc en vrac + peinture non séparable	448LAQ0302P011	Plafond	BON ETAT	Amiante non détecté	ZSO
Salon		Enduit béton	Enduit plâtreux blanc en vrac + peinture non séparable	448LAQ0302P011	Plafond	BON ETAT	Amiante non détecté	ZSO
Cuisine		Revêtement souple	Revêtement souple gris	448LAQ0302P004	Sol	BON ETAT	Fr2:Amiante non détecté	ZSO
Salle de bains		Revêtement souple	Revêtement souple gris	448LAQ0302P004	Sol	BON ETAT	Fr2:Amiante non détecté	ZSO
WC		Revêtement souple	Revêtement souple gris	448LAQ0302P004	Sol	BON ETAT	Fr2:Amiante non détecté	ZSO
Dégagement		Dalle de sol	Matériau compact gris hétérogène	448LAQ0302P005	Sol	BON ETAT	Fr3:Amiante non détecté	ZSO
Cuisine		Enduit béton	Enduit beige en vrac + peintures multiples non séparable + matériau plâtreux blanc en vrac non séparable	448LAQ0302P006	Mur B	BON ETAT	Amiante non détecté	ZSO
Cuisine		Enduit béton	Enduit beige en vrac + peintures multiples non séparable + matériau plâtreux blanc en vrac non séparable	448LAQ0302P006	Mur C	BON ETAT	Amiante non détecté	ZSO
Salle de bains		Enduit béton	Enduit beige en vrac + peintures multiples non séparable + matériau plâtreux blanc en vrac non séparable	448LAQ0302P006	Mur B	BON ETAT	Amiante non détecté	ZSO

PIECE	ETAGE	ELEMENTS	DESCRIPTIF LABORATOIRE	Echantillon	REPERAGE	ETAT	RESULTAT	METHODE
Salle de bains		Enduit béton	Enduit beige en vrac + peintures multiples non séparable + matériau plâtreux blanc en vrac non séparable	448LAQ0302P006	Mur C	BON ETAT	Amiante non détecté	ZSO
WC		Enduit béton	Enduit beige en vrac + peintures multiples non séparable + matériau plâtreux blanc en vrac non séparable	448LAQ0302P006	Mur B	BON ETAT	Amiante non détecté	ZSO
Cuisine		Enduit	Enduit plâtreux blanc en vrac non séparable + peintures multiples en vrac non séparable	448LAQ0302P007	Mur A	BON ETAT	Amiante non détecté	ZSO
Cuisine		Enduit	Enduit plâtreux blanc en vrac non séparable + peintures multiples en vrac non séparable	448LAQ0302P007	Mur D	BON ETAT	Amiante non détecté	ZSO
Salle de bains		Enduit	Enduit plâtreux blanc en vrac non séparable + peintures multiples en vrac non séparable	448LAQ0302P007	Mur A	BON ETAT	Amiante non détecté	ZSO
Salle de bains		Enduit	Enduit plâtreux blanc en vrac non séparable + peintures multiples en vrac non séparable	448LAQ0302P007	Mur D	BON ETAT	Amiante non détecté	ZSO

PIECE	ETAGE	ELEMENTS	DESCRIPTIF LABORATOIRE	Echantillon	REPERAGE	ETAT	RESULTAT	METHODE
WC		Enduit	Enduit plâtreux blanc en vrac non séparable + peintures multiples en vrac non séparable	448LAQ0302P007	Mur A	BON ETAT	Amiante non détecté	ZSO
WC		Enduit	Enduit plâtreux blanc en vrac non séparable + peintures multiples en vrac non séparable	448LAQ0302P007	Mur C	BON ETAT	Amiante non détecté	ZSO
WC		Enduit	Enduit plâtreux blanc en vrac non séparable + peintures multiples en vrac non séparable	448LAQ0302P007	Mur D	BON ETAT	Amiante non détecté	ZSO
Entrée		Enduit béton	Enduit plâtreux blanc en vrac non séparable + peinture non séparable	448LAQ0302P009	Mur D	BON ETAT	Amiante non détecté	ZSO
Chambre 1		Enduit béton	Enduit plâtreux blanc en vrac non séparable + peinture non séparable	448LAQ0302P009	Mur A	BON ETAT	Amiante non détecté	ZSO
Chambre 1		Enduit béton	Enduit plâtreux blanc en vrac non séparable + peinture non séparable	448LAQ0302P009	Mur B	BON ETAT	Amiante non détecté	ZSO
Chambre 2		Enduit béton	Enduit plâtreux blanc en vrac non séparable + peinture non séparable	448LAQ0302P009	Mur B	BON ETAT	Amiante non détecté	ZSO
Chambre 2		Enduit béton	Enduit plâtreux blanc en vrac non séparable + peinture non séparable	448LAQ0302P009	Mur C	BON ETAT	Amiante non détecté	ZSO

PIECE	ETAGE	ELEMENTS	DESCRIPTIF LABORATOIRE	Echantillon	REPERAGE	ETAT	RESULTAT	METHODE
Séjour		Enduit béton	Enduit plâtreux blanc en vrac non séparable + peinture non séparable	448LAQ0302P009	Mur C	BON ETAT	Amiante non détecté	ZSO
Salon		Enduit béton	Enduit plâtreux blanc en vrac non séparable + peinture non séparable	448LAQ0302P009	Mur A	BON ETAT	Amiante non détecté	ZSO
Salon		Enduit béton	Enduit plâtreux blanc en vrac non séparable + peinture non séparable	448LAQ0302P009	Mur B	BON ETAT	Amiante non détecté	ZSO
Salon		Enduit béton	Enduit plâtreux blanc en vrac non séparable + peinture non séparable	448LAQ0302P009	Mur C	BON ETAT	Amiante non détecté	ZSO
Entrée		Enduit	Enduit plâtreux blanc en faible quantité en vrac non séparable + peinture en faible quantité en vrac non séparable	448LAQ0302P010	Mur A	BON ETAT	Amiante non détecté	ZSO
Entrée		Enduit	Enduit plâtreux blanc en faible quantité en vrac non séparable + peinture en faible quantité en vrac non séparable	448LAQ0302P010	Mur B	BON ETAT	Amiante non détecté	ZSO
Entrée		Enduit	Enduit plâtreux blanc en faible quantité en vrac non séparable + peinture en faible quantité en vrac non séparable	448LAQ0302P010	Mur C	BON ETAT	Amiante non détecté	ZSO

PIECE	ETAGE	ELEMENTS	DESCRIPTIF LABORATOIRE	Echantillon	REPERAGE	ETAT	RESULTAT	METHODE
Chambre 1		Enduit	Enduit plâtreux blanc en faible quantité en vrac non séparable + peinture en faible quantité en vrac non séparable	448LAQ0302P010	Mur C	BON ETAT	Amiante non détecté	ZSO
Chambre 1		Enduit	Enduit plâtreux blanc en faible quantité en vrac non séparable + peinture en faible quantité en vrac non séparable	448LAQ0302P010	Mur D	BON ETAT	Amiante non détecté	ZSO
Dégagement		Enduit	Enduit plâtreux blanc en faible quantité en vrac non séparable + peinture en faible quantité en vrac non séparable	448LAQ0302P010	Mur A	BON ETAT	Amiante non détecté	ZSO
Dégagement		Enduit	Enduit plâtreux blanc en faible quantité en vrac non séparable + peinture en faible quantité en vrac non séparable	448LAQ0302P010	Mur B	BON ETAT	Amiante non détecté	ZSO
Dégagement		Enduit	Enduit plâtreux blanc en faible quantité en vrac non séparable + peinture en faible quantité en vrac non séparable	448LAQ0302P010	Mur C	BON ETAT	Amiante non détecté	ZSO

PIECE	ETAGE	ELEMENTS	DESCRIPTIF LABORATOIRE	Echantillon	REPERAGE	ETAT	RESULTAT	METHODE
Dégagement		Enduit	Enduit plâtreux blanc en faible quantité en vrac non séparable + peinture en faible quantité en vrac non séparable	448LAQ0302P010	Mur D	BON ETAT	Amiante non détecté	ZSO
Chambre 2		Enduit	Enduit plâtreux blanc en faible quantité en vrac non séparable + peinture en faible quantité en vrac non séparable	448LAQ0302P010	Mur A	BON ETAT	Amiante non détecté	ZSO
Chambre 2		Enduit	Enduit plâtreux blanc en faible quantité en vrac non séparable + peinture en faible quantité en vrac non séparable	448LAQ0302P010	Mur D	BON ETAT	Amiante non détecté	ZSO
Séjour		Enduit	Enduit plâtreux blanc en faible quantité en vrac non séparable + peinture en faible quantité en vrac non séparable	448LAQ0302P010	Mur A	BON ETAT	Amiante non détecté	ZSO
Séjour		Enduit	Enduit plâtreux blanc en faible quantité en vrac non séparable + peinture en faible quantité en vrac non séparable	448LAQ0302P010	Mur B	BON ETAT	Amiante non détecté	ZSO

PIECE	ETAGE	ELEMENTS	DESCRIPTIF LABORATOIRE	Echantillon	REPERAGE	ETAT	RESULTAT	METHODE
Séjour		Enduit	Enduit plâtreux blanc en faible quantité en vrac non séparable + peinture en faible quantité en vrac non séparable	448LAQ0302P010	Mur D	BON ETAT	Amiante non détecté	ZSO
Salon		Enduit	Enduit plâtreux blanc en faible quantité en vrac non séparable + peinture en faible quantité en vrac non séparable	448LAQ0302P010	Mur D	BON ETAT	Amiante non détecté	ZSO

ZSO : Zone de Similitude d'Ouvrage

ANNEXE 1 – PHOTOS DES ELEMENTS AMIANTES ET/OU NON AMIANTES

PRELEVEMENT : 448LAQ0302P001			
NOM DU CLIENT	NUMERO DU DOSSIER		PIECE OU LOCAL
OPH77	448LAQ0302 13/02/2018		Entrée
ELEMENT	DESCRIPTIF DU LABORATOIRE	DATE DE PRELEVEMENT	NOM DE L'OPERATEUR
Moquette	Moquette marron avec couche en toile + colle polymère jaune non séparable + ragréage gris en faible quantité non séparable	13/02/2018	BRUNOT Tristan
LOCALISATION		RESULTAT	
Sol		Amiante non détecté	
EMPLACEMENT			



PRELEVEMENT : 448LAQ0302P002			
NOM DU CLIENT	NUMERO DU DOSSIER	PIECE OU LOCAL	
OPH77	448LAQ0302 13/02/2018	Chambre 1	
ELEMENT	DESCRIPTIF DU LABORATOIRE	DATE DE PRELEVEMENT	NOM DE L'OPERATEUR
Revêtement souple	Revêtement souple marron avec couche fibreuse + colle polymère jaune non séparable + ragréage gris non séparable + sous couche de ragréage beige en vrac non séparable + peinture en faible quantité en vrac non séparable + matériau compact gris hétérog	13/02/2018	BRUNOT Tristan
LOCALISATION		RESULTAT	
Sol		Amiante non détecté	

EMPLACEMENT



PRELEVEMENT : 448LAQ0302P003			
NOM DU CLIENT	NUMERO DU DOSSIER	PIECE OU LOCAL	
OPH77	448LAQ0302 13/02/2018	Chambre 2	
ELEMENT	DESCRIPTIF DU LABORATOIRE	DATE DE PRELEVEMENT	NOM DE L'OPERATEUR
Revêtement souple	Revêtement souple marron + revêtement souple gris avec couche fibreuse + colle polymère jaune non séparable + ragréage gris	13/02/2018	BRUNIoT Tristan
LOCALISATION		RESULTAT	
Sol		Amiante non détecté	

EMPLACEMENT



PRELEVEMENT : 448LAQ0302P004			
NOM DU CLIENT	NUMERO DU DOSSIER	PIECE OU LOCAL	
OPH77	448LAQ0302 13/02/2018	Cuisine	
ELEMENT	DESCRIPTIF DU LABORATOIRE	DATE DE PRELEVEMENT	NOM DE L'OPERATEUR
Revêtement souple	Dalle dure cassante bleue	13/02/2018	BRUNIoT Tristan
LOCALISATION		RESULTAT	
Sol		Fr1:Amiante détecté (Chrysotile)	

EMPLACEMENT



PRELEVEMENT : 448LAQ0302P004			
NOM DU CLIENT	NUMERO DU DOSSIER	PIECE OU LOCAL	
OPH77	448LAQ0302 13/02/2018	Cuisine	
ELEMENT	DESCRIPTIF DU LABORATOIRE	DATE DE PRELEVEMENT	NOM DE L'OPERATEUR
Revêtement souple	Revêtement souple gris	13/02/2018	BRUNOT Tristan
LOCALISATION		RESULTAT	
Sol		Fr2:Amiante non détecté	

EMPLACEMENT



PRELEVEMENT : 448LAQ0302P004			
NOM DU CLIENT	NUMERO DU DOSSIER	PIECE OU LOCAL	
OPH77	448LAQ0302 13/02/2018	Cuisine	
ELEMENT	DESCRIPTIF DU LABORATOIRE	DATE DE PRELEVEMENT	NOM DE L'OPERATEUR
Revêtement souple	Colle bitumineuse noire en faible quantité non séparable + ragréage gris + sous couche de ragréage beige non séparable	13/02/2018	BRUNOT Tristan
LOCALISATION		RESULTAT	
Sol		Fr3:Amiante détecté (Chrysotile)	

EMPLACEMENT



PRELEVEMENT : 448LAQ0302P005			
NOM DU CLIENT	NUMERO DU DOSSIER	PIECE OU LOCAL	
OPH77	448LAQ0302 13/02/2018	Dégagement	
ELEMENT	DESCRIPTIF DU LABORATOIRE	DATE DE PRELEVEMENT	NOM DE L'OPERATEUR
Dalle de sol	Dalle dure cassante bleue	13/02/2018	BRUNOT Tristan
LOCALISATION		RESULTAT	
Sol		Fr1:Amiante détecté (Chrysotile)	

EMPLACEMENT



PRELEVEMENT : 448LAQ0302P005			
NOM DU CLIENT	NUMERO DU DOSSIER	PIECE OU LOCAL	
OPH77	448LAQ0302 13/02/2018	Dégagement	
ELEMENT	DESCRIPTIF DU LABORATOIRE	DATE DE PRELEVEMENT	NOM DE L'OPERATEUR
Dalle de sol	Colle bitumineuse noire + ragréage gris non séparable	13/02/2018	BRUNOT Tristan
LOCALISATION		RESULTAT	
Sol		Fr2:Amiante détecté (Chrysotile)	

EMPLACEMENT



PRELEVEMENT : 448LAQ0302P005			
NOM DU CLIENT	NUMERO DU DOSSIER	PIECE OU LOCAL	
OPH77	448LAQ0302 13/02/2018	Dégagement	
ELEMENT	DESCRIPTIF DU LABORATOIRE	DATE DE PRELEVEMENT	NOM DE L'OPERATEUR
Dalle de sol	Matériau compact gris hétérogène	13/02/2018	BRUNOT Tristan
LOCALISATION		RESULTAT	
Sol		Fr3:Amiante non détecté	

EMPLACEMENT



PRELEVEMENT : 448LAQ0302P006			
NOM DU CLIENT	NUMERO DU DOSSIER	PIECE OU LOCAL	
OPH77	448LAQ0302 13/02/2018	Cuisine	
ELEMENT	DESCRIPTIF DU LABORATOIRE	DATE DE PRELEVEMENT	NOM DE L'OPERATEUR
Enduit béton	Enduit beige en vrac + peintures multiples non séparable + matériau plâtreux blanc en vrac non séparable	13/02/2018	BRUNOT Tristan
LOCALISATION		RESULTAT	
Mur B		Amiante non détecté	

EMPLACEMENT



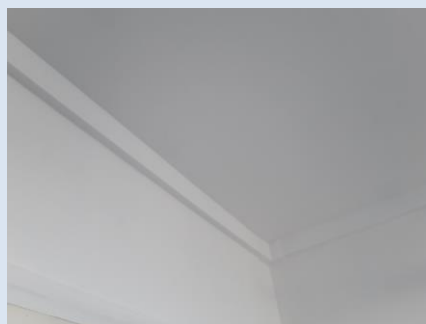
PRELEVEMENT : 448LAQ0302P007			
NOM DU CLIENT	NUMERO DU DOSSIER	PIECE OU LOCAL	
OPH77	448LAQ0302 13/02/2018	Cuisine	
ELEMENT	DESCRIPTIF DU LABORATOIRE	DATE DE PRELEVEMENT	NOM DE L'OPERATEUR
Enduit	Enduit plâtreux blanc en vrac non séparable + peintures multiples en vrac non séparable	13/02/2018	BRUNOT Tristan
LOCALISATION		RESULTAT	
Mur D		Amiante non détecté	

EMPLACEMENT



PRELEVEMENT : 448LAQ0302P008			
NOM DU CLIENT	NUMERO DU DOSSIER	PIECE OU LOCAL	
OPH77	448LAQ0302 13/02/2018	Cuisine	
ELEMENT	DESCRIPTIF DU LABORATOIRE	DATE DE PRELEVEMENT	NOM DE L'OPERATEUR
Enduit béton	Enduit plâtreux blanc en vrac non séparable + peintures multiples en vrac non séparable	13/02/2018	BRUNOT Tristan
LOCALISATION		RESULTAT	
Plafond		Amiante non détecté	

EMPLACEMENT



PRELEVEMENT : 448LAQ0302P009

NOM DU CLIENT	NUMERO DU DOSSIER	PIECE OU LOCAL	
OPH77	448LAQ0302 13/02/2018	Séjour	
ELEMENT	DESCRIPTIF DU LABORATOIRE	DATE DE PRELEVEMENT	NOM DE L'OPERATEUR
Enduit béton	Enduit plâtreux blanc en vrac non séparable + peinture non séparable	13/02/2018	BRUNOT Tristan
LOCALISATION		RESULTAT	
Mur C		Amiante non détecté	

EMPLACEMENT



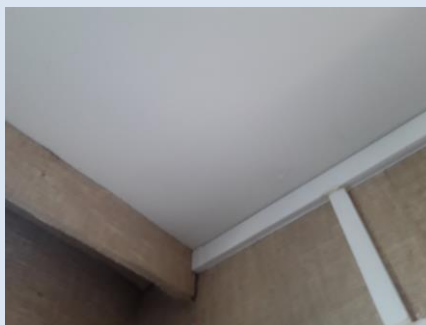
PRELEVEMENT : 448LAQ0302P010

NOM DU CLIENT	NUMERO DU DOSSIER	PIECE OU LOCAL	
OPH77	448LAQ0302 13/02/2018	Séjour	
ELEMENT	DESCRIPTIF DU LABORATOIRE	DATE DE PRELEVEMENT	NOM DE L'OPERATEUR
Enduit	Enduit plâtreux blanc en faible quantité en vrac non séparable + peinture en faible quantité en vrac non séparable	13/02/2018	BRUNOT Tristan
LOCALISATION		RESULTAT	
Mur B		Amiante non détecté	

EMPLACEMENT



PRELEVEMENT : 448LAQ0302P011			
NOM DU CLIENT	NUMERO DU DOSSIER		PIECE OU LOCAL
OPH77	448LAQ0302 13/02/2018		Séjour
ELEMENT	DESCRIPTIF DU LABORATOIRE	DATE DE PRELEVEMENT	NOM DE L'OPERATEUR
Enduit béton	Enduit plâtreux blanc en vrac + peinture non séparable	13/02/2018	BRUNOT Tristan
LOCALISATION		RESULTAT	
Plafond		Amiante non détecté	
EMPLACEMENT			



ANNEXE 3 – PROCES VERBAUX D'ANALYSES



Parc Edonia - Bât. R - Rue de la Terre Adélie - CS n° 66862
35768 SAINT-GREGOIRE CEDEX
Tel : 02.99.35.41.41
Fax : 02.99.35.41.42
www.itga.fr

Accréditation n° 1-5967



Liste des sites et portées disponibles sur www.cofrac.fr

L'accréditation du COFRAC atteste de la compétence des laboratoires pour les seuls essais couverts par l'accréditation qui sont identifiés par le symbole :

RAPPORT SYNTHÉTIQUE D'ANALYSE NUMÉRO IT0718-19196 EN DATE DU 22/02/2018 RECHERCHE ET IDENTIFICATION D'AMIANTE SUR PRELEVEMENT(S) DE MATERIAU(X)

Ce rapport ne concerne que les échantillons soumis à l'analyse.

Cliant : EXPERT HABITAT & INDUSTRIE INGENIERIE- AGENCE IDF (COMPTE MATERIAUX) 2 rue Traversière 78580 LES ALLUETS LE ROI	Réf. Commande ITGA : IT0718-19196 Réf. Commande Client : 448LAQ0302-01
---	---

Prélèvement(s) : Reçu au laboratoire le : 19/02/2018

Préparation(s) : Effectuée de façon à être représentative de l'échantillon

- Pour une analyse au Microscope Optique à Lumière Polarisée (MOLP) : pas de traitement thermique ou mécanique
- ou
- Pour une analyse au Microscope Electronique à Transmission Analytique (META) : broyage mécanique, récupération de poussières sur grille de microscope électronique (méthode interne IT 085 ou IT 286)

Technique Analytique(s) : Microscopie Optique à Lumière Polarisée (méthode guide HSG 248 - appendice 2)

- ou
- Microscopie Electronique à Transmission Analytique (parties pertinentes de la norme NF X 43-050)

Résultat(s) :

Fraction analysée	Technique analytique	Nb de préparations	Date d'analyse	Résultat / Type d'amiante
Réf dossier client : 448LAQ0302-01 - 34 ALLEE DES CEDRES LGT 217 77400 LAGNY SUR MARNE		Réf échantillon ITGA : IT071802-40725		
Réf échantillon client : 448LAQ0302P001 / LOGEMENTS COLLECTIFS - - - / Entrée Sol Moquette		Description ITGA : Moquette marron avec couche en toile / Colle polymère jaune / Ragréage gris en faible quantité		
Moquette marron avec couche en toile + colle polymère jaune non séparable + ragréage gris en faible quantité non séparable	META	1	21/02/2018	Amiante non détecté / -

Validé par : Giovanni ANTOLA SILVA - Analyste



La reproduction de ce rapport n'est autorisée que sous sa forme intégrale ; ce rapport ne doit pas être reproduit partiellement sans l'approbation du laboratoire.

Sauf demande particulière et écrite du client, les échantillons sont conservés pendant 6 mois et les rapports pendant 2 ans.

DTA 164-01 rev 03

Page 1/3

RAPPORT SYNTHÉTIQUE D'ANALYSE NUMÉRO IT0718-19196 EN DATE DU 22/02/2018
RECHERCHE ET IDENTIFICATION D'AMIANTE SUR PRELEVEMENT(S) DE MATERIAU(X)

Fraction analysée	Technique analytique	Nb de préparations	Date d'analyse	Résultat / Type d'amiante
Réf dossier client : 448LAQ0302-01 - 34 ALLEE DES CEDRES LGT 217 77400 LAGNY SUR MARNE Réf échantillon client : 448LAQ0302P002 / LOGEMENTS COLLECTIFS - - - / Chambre 1 Sol Revêtement souple				Réf échantillon ITGA : IT071802-40726 Description ITGA : Revêtement souple marron avec couche fibreuse / Colle polymère jaune / Ragréage gris / Sous couche de ragréage beige en vrac / Peinture en faible quantité en vrac / Matériau compact gris hétérogène
* Revêtement souple marron avec couche fibreuse + colle polymère jaune non séparable + ragréage gris non séparable + sous couche de ragréage beige en vrac non séparable + peinture en faible quantité en vrac non séparable + matériau compact gris hétérogène	META	1	21/02/2018	Amiante non détecté / -
Réf dossier client : 448LAQ0302-01 - 34 ALLEE DES CEDRES LGT 217 77400 LAGNY SUR MARNE Réf échantillon client : 448LAQ0302P003 / LOGEMENTS COLLECTIFS - - - / Chambre 2 Sol Revêtement souple				Réf échantillon ITGA : IT071802-40727 Description ITGA : Revêtement souple marron / Revêtement souple gris avec couche fibreuse / Colle polymère jaune / Ragréage gris
* Revêtement souple marron + revêtement souple gris avec couche fibreuse + colle polymère jaune non séparable + ragréage gris	META	1	22/02/2018	Amiante non détecté / -
Réf dossier client : 448LAQ0302-01 - 34 ALLEE DES CEDRES LGT 217 77400 LAGNY SUR MARNE Réf échantillon client : 448LAQ0302P004 / LOGEMENTS COLLECTIFS - - - / Cuisine Sol Revêtement souple				Réf échantillon ITGA : IT071802-40728 Description ITGA : Dalle dure cassante bleue / Revêtement souple gris / Colle bitumineuse noire en faible quantité / Ragréage gris / Sous couche de ragréage beige
* Dalle dure cassante bleue	META	1	21/02/2018	Présence de fibres d'amiante / Chrysotile
* Revêtement souple gris	META	1	22/02/2018	Amiante non détecté / -
* Colle bitumineuse noire en faible quantité non séparable + ragréage gris + sous couche de ragréage beige non séparable	META	2	21/02/2018	Présence de fibres d'amiante / Chrysotile
Réf dossier client : 448LAQ0302-01 - 34 ALLEE DES CEDRES LGT 217 77400 LAGNY SUR MARNE Réf échantillon client : 448LAQ0302P005 / LOGEMENTS COLLECTIFS - - - / Dégagement Sol Dalle de sol				Réf échantillon ITGA : IT071802-40729 Description ITGA : Dalle dure cassante bleue / Colle bitumineuse noire / Ragréage gris / Matériau compact gris hétérogène
* Dalle dure cassante bleue	META	1	21/02/2018	Présence de fibres d'amiante / Chrysotile
* Colle bitumineuse noire + ragréage gris non séparable	MOLP	2	21/02/2018	Présence de fibres d'amiante / Chrysotile
* Matériau compact gris hétérogène	META	1	22/02/2018	Amiante non détecté / -
Réf dossier client : 448LAQ0302-01 - 34 ALLEE DES CEDRES LGT 217 77400 LAGNY SUR MARNE Réf échantillon client : 448LAQ0302P006 / LOGEMENTS COLLECTIFS - - - / Cuisine Mur B Enduit béton				Réf échantillon ITGA : IT071802-40730 Description ITGA : Enduit beige en vrac / Peintures multiples / Matériau plâtreux blanc en vrac
* Enduit beige en vrac + peintures multiples non séparable + matériau plâtreux blanc en vrac non séparable	META	1	21/02/2018	Amiante non détecté / -

La reproduction de ce rapport n'est autorisée que sous sa forme intégrale : ce rapport ne doit pas être reproduit partiellement sans l'approbation du laboratoire.

Sauf demande particulière et écrite du client, les échantillons sont conservés pendant 6 mois et les rapports pendant 2 ans.

DTA 164-01 rev 03

Page 2/3

RAPPORT SYNTHÉTIQUE D'ANALYSE NUMÉRO IT0718-19196 EN DATE DU 22/02/2018
RECHERCHE ET IDENTIFICATION D'AMIANTE SUR PRELEVEMENT(S) DE MATERIAU(X)

Fraction analysée	Technique analytique	Nb de préparations	Date d'analyse	Résultat / Type d'amiante
Réf dossier client : 448LAQ0302-01 - 34 ALLEE DES CEDRES LGT 217 77400 LAGNY SUR MARNE Réf échantillon client : 448LAQ0302P007 / LOGEMENTS COLLECTIFS - - - / Cuisine Mur D Enduit				Réf échantillon ITGA : IT071802-40731 Description ITGA : Enduit plâtreux blanc en vrac / Peintures multiples en vrac
▶ Enduit plâtreux blanc en vrac non séparable + peintures multiples en vrac non séparable	META	2	21/02/2018	Amiante non détecté / -
Réf dossier client : 448LAQ0302-01 - 34 ALLEE DES CEDRES LGT 217 77400 LAGNY SUR MARNE Réf échantillon client : 448LAQ0302P008 / LOGEMENTS COLLECTIFS - - - / Cuisine Plafond Enduit béton				Réf échantillon ITGA : IT071802-40732 Description ITGA : Enduit plâtreux blanc en vrac / Peintures multiples en vrac
▶ Enduit plâtreux blanc en vrac non séparable + peintures multiples en vrac non séparable	META	2	21/02/2018	Amiante non détecté / -
Réf dossier client : 448LAQ0302-01 - 34 ALLEE DES CEDRES LGT 217 77400 LAGNY SUR MARNE Réf échantillon client : 448LAQ0302P009 / LOGEMENTS COLLECTIFS - - - / Séjour Mur C Enduit béton				Réf échantillon ITGA : IT071802-40733 Description ITGA : Enduit plâtreux blanc en vrac / Peinture
▶ Enduit plâtreux blanc en vrac non séparable + peinture non séparable	META	2	21/02/2018	Amiante non détecté / -
Réf dossier client : 448LAQ0302-01 - 34 ALLEE DES CEDRES LGT 217 77400 LAGNY SUR MARNE Réf échantillon client : 448LAQ0302P010 / LOGEMENTS COLLECTIFS - - - / Séjour Mur B Enduit				Réf échantillon ITGA : IT071802-40734 Description ITGA : Enduit plâtreux blanc en faible quantité en vrac / Peinture en faible quantité en vrac
▶ Enduit plâtreux blanc en faible quantité en vrac non séparable + peinture en faible quantité en vrac non séparable	META	1	21/02/2018	Amiante non détecté / -
Réf dossier client : 448LAQ0302-01 - 34 ALLEE DES CEDRES LGT 217 77400 LAGNY SUR MARNE Réf échantillon client : 448LAQ0302P011 / LOGEMENTS COLLECTIFS - - - / Séjour Plafond Enduit béton				Réf échantillon ITGA : IT071802-40735 Description ITGA : Enduit plâtreux blanc en vrac / Peinture
▶ Enduit plâtreux blanc en vrac + peinture non séparable	META	1	21/02/2018	Amiante non détecté / -

La reproduction de ce rapport n'est autorisée que sous sa forme intégrale : ce rapport ne doit pas être reproduit partiellement sans l'approbation du laboratoire.

Sauf demande particulière et écrite du client, les échantillons sont conservés pendant 6 mois et les rapports pendant 2 ans.

DTA 164-01 rev 03

Page 3/3

ATTESTATION(S)



ALLIANZ IARD
Direction Opérations Entreprises
Case courrier 8 10 33
50 Esplanade Charles de Gaulle
33081 BORDEAUX CEDEX

ALLIANZ RESPONSABILITE CIVILE DES ENTREPRISES DE SERVICE

La société ALLIANZ IARD certifie que :

EXPERT HABITAT & INDUSTRIE INGENIERIE
21 ROUTE D ALBERT
62450 AVESNES LES BAPAUME

Est titulaire d'une police d'assurance Responsabilité civile Activités de services N°55832566 qui a pris effet le 01/01/2016.

Ce contrat, a pour objet de :

- Satisfaire aux obligations édictées par l'ordonnance n°2005 - 655 du 8 juin 2005 et son décret d'application n°2006 - 1114 du 5 septembre 2006, codifié aux articles R212-4 et L271-4 à L271-6 du code de la construction et de l'habitation, ainsi que ses textes subséquents ;
- Garantir l'assuré contre les conséquences pécuniaires de la responsabilité civile qu'il peut encourir à l'égard des tiers du fait de ses activités professionnelles déclarées aux Dispositions Particulières à savoir :
 - Le constat des Risques d'exposition au plomb
 - Repérage d'amiante avant transaction, contrôle périodique amiante
 - Dossier technique amiante
 - Présence de termites et autres insectes xylophages
 - Diagnostic Performance Energétique (DPE)
 - Etat des risques naturels et technologiques
 - Mesurage Loi Carrez
 - Mesurage Loi Boullin
 - Contrôle des installations d'Assainissement NON Collectif
 - Calcul des millèmes de copropriété
 - Diagnostic Radon
 - Thermographie des bâtiments
 - Loi S.R.U.
 - Certificat des travaux de réhabilitation dans le neuf et l'ancien amiante (Dispositions Robien & Borko)
 - Etat du dispositif de sécurité des piscines
 - Certificat de logement décent
 - Etat des lieux locatifs
 - Diagnostic accessibilité handicapés
 - Infiltrométrie
 - Certificat aux normes de surface et d'Habitabilité et Prêt à Taux Zéro
 - Etat descriptif de division
 - Repérage d'amiante avant / après travaux et démolition
 - Présence de champignons lignivores
 - Repérage plomb avant travaux et démolition

Le montant de la garantie Responsabilité Civile Professionnelle est de 1 000 000,00 € par sinistre et 1 000 000,00 € par année.

Le présent document, établi par ALLIANZ, est valable jusqu'au 31/12/2018 sous réserve du paiement des cotisations. Il a pour objet d'attester l'existence d'un contrat. Il ne constitue toutefois pas une présomption d'application des garanties et ne peut engager ALLIANZ au-delà des clauses, conditions et limites du contrat auquel il se réfère. Les exceptions de garantie opposables au souscripteur le sont également aux bénéficiaires de l'indemnité (résiliation, nullité, règle proportionnelle, exclusions, déchéances, ...).

Toute adjonction autre que le cachet et la signature du représentant de la Société est réputée non écrite.

Fait à Lyon, le 19/12/2017
Laura FOURNIER
Pour la Compagnie



CERTIFICAT DE COMPETENCES



Certificat de compétences Diagnostiqueur Immobilier

N° CPDI 3541 Version 005

Je soussigné, Philippe TROYAUX, Directeur Général d'I.Cert, atteste que :

Monsieur BRUNOT Tristan

Est certifié(e) selon le référentiel I.Cert dénommé CPE DI DR 01, dispositif de certification de personnes réalisant des diagnostics immobiliers pour les missions suivantes :

- Amiante avec mention** Amiante Avec Mention**
Date d'effet : 27/12/2017 - Date d'expiration : 26/12/2022
- Amiante sans mention** Amiante Sans Mention*
Date d'effet : 27/12/2017 - Date d'expiration : 26/12/2022
- Electricité** Etat de l'installation intérieure électrique
Date d'effet : 01/08/2017 - Date d'expiration : 31/07/2022
- Gaz** Etat de l'installation intérieure gaz
Date d'effet : 03/11/2017 - Date d'expiration : 02/11/2022
- Plomb** Plomb : Constat du risque d'exposition au plomb
Date d'effet : 02/03/2016 - Date d'expiration : 01/03/2021
- Termites** Etat relatif à la présence de termites dans le bâtiment - France métropolitaine
Date d'effet : 20/07/2016 - Date d'expiration : 19/07/2021

En foi de quoi ce certificat est délivré, pour valoir et servir ce que de droit.
Edité à Saint-Grégoire, le 28/12/2017.

*Missions de repérage des matériaux suspects de la liste A et des matériaux et produits de la liste B et évaluations périodiques de l'état de conservation des matériaux et produits de la liste A dans les bâtiments autres que ceux relevant de la mention.
**Missions de repérage des matériaux et produits de la liste A et des matériaux et produits de la liste B et évaluations périodiques de l'état de conservation des matériaux et produits de la liste A dans des immeubles de grande hauteur, dans des établissements recevant du public, répondant aux catégories 1 à 4, dans des immeubles de travail hébergeant plus de 300 personnes ou dans des bâtiments industriels, missions de repérage des matériaux et produits de la liste C, les missions visant à l'issue des travaux de réhabilitation conformément.

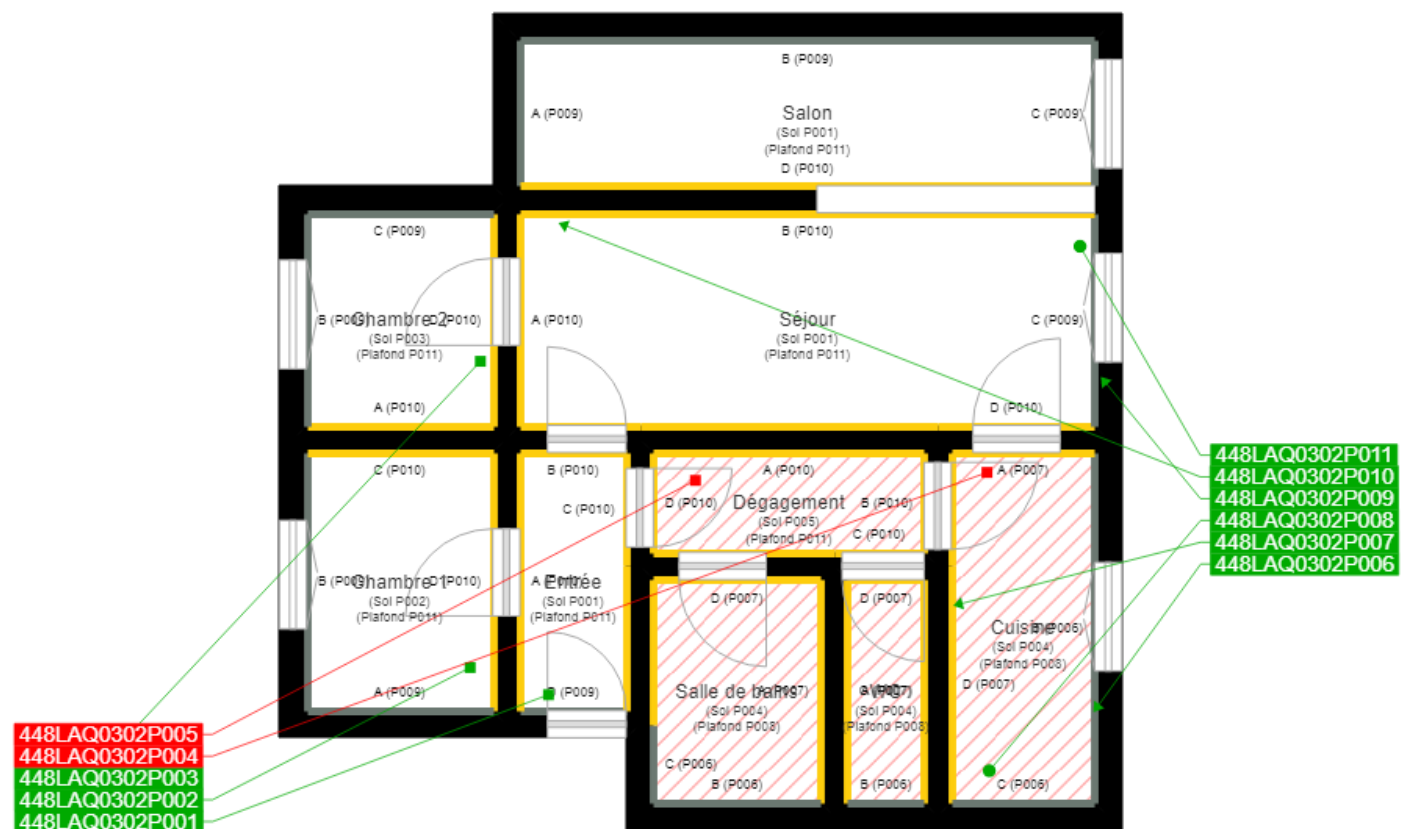
Arrêté du 27 novembre 2016 modifie les critères de certification des personnes physiques réalisant des constat de risque d'exposition au plomb et diagnostics de repérage d'humidité par le plomb des pontons ou des contrôles après travaux en présence de plomb et les critères d'accréditation des organismes de certification - Arrêté du 25 juillet 2016 définit les critères de certification des personnes physiques réalisant des repérages, d'évaluation périodique de l'état de conservation des matériaux et produits de la liste A et des matériaux et produits de la liste B et des missions de repérage des matériaux et produits de la liste C, les missions visant à l'issue des travaux de réhabilitation conformément - Arrêté du 10 octobre 2016 modifie définitivement les critères de certification des personnes physiques réalisant l'état relatif à la présence de termites dans le bâtiment et les critères d'accréditation des organismes de certification - Arrêté du 10 octobre 2016 modifie définitivement les critères de certification des personnes physiques réalisant le repérage de performance énergétique ou l'évaluation de l'état de conservation thermique et les critères d'accréditation des organismes de certification - Arrêté du 04 août 2017 modifie définitivement les critères de certification des personnes physiques réalisant l'état de l'installation intérieure de gaz et les critères d'accréditation des organismes de certification - Arrêté du 8 juillet 2016 modifie définitivement les critères de certification des personnes physiques réalisant l'état de l'installation intérieure des personnes physiques réalisant l'état de l'installation intérieure des personnes physiques réalisant les certifications.



Parc EDONIA - Bâtiment G - Rue de la Terre Victoria - 35760 Saint-Grégoire



CPEDI FR 11 rev13



	Murs périphériques / Plaques de plâtre
	Murs Bois
	Murs Brique
	Murs Béton brut
	Cloisons Plaques de plâtre
	Murs carreaux de plâtre
	Murs Béton / Enduit
	Murs porteurs et/ou mur de refend / Plaques de plâtre
	Murs périphériques / Doublage (plaque de plâtre + isolant)
	Torchis
	Murs Amiantés
	Murs Brique / Enduit
	Murs Brique plâtrière

- Prélèvements de sol amiantés
- Prélèvements de sol non amiantés
- Prélèvements de plafonds amiantés
- Prélèvements de plafonds non amiantés
- Prélèvements de murs amiantés
- Prélèvements de murs non amiantés
- Autres types de prélèvements amiantés
- Autres types de prélèvements non amiantés
- Sol amianté
- Plafond amianté
- Sol et Plafond amiantés